



# pH Марса

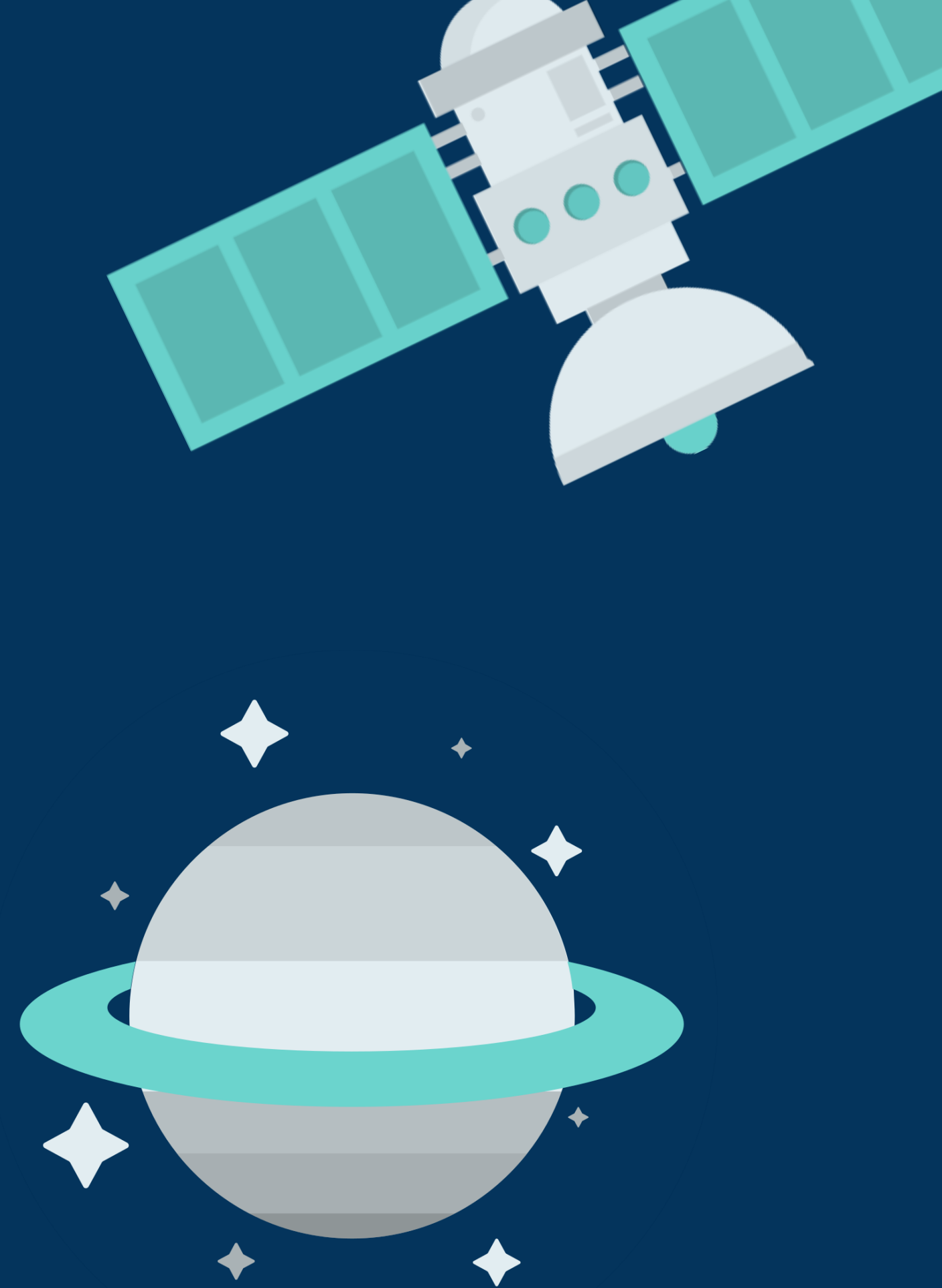
## Кислоты и щелочи



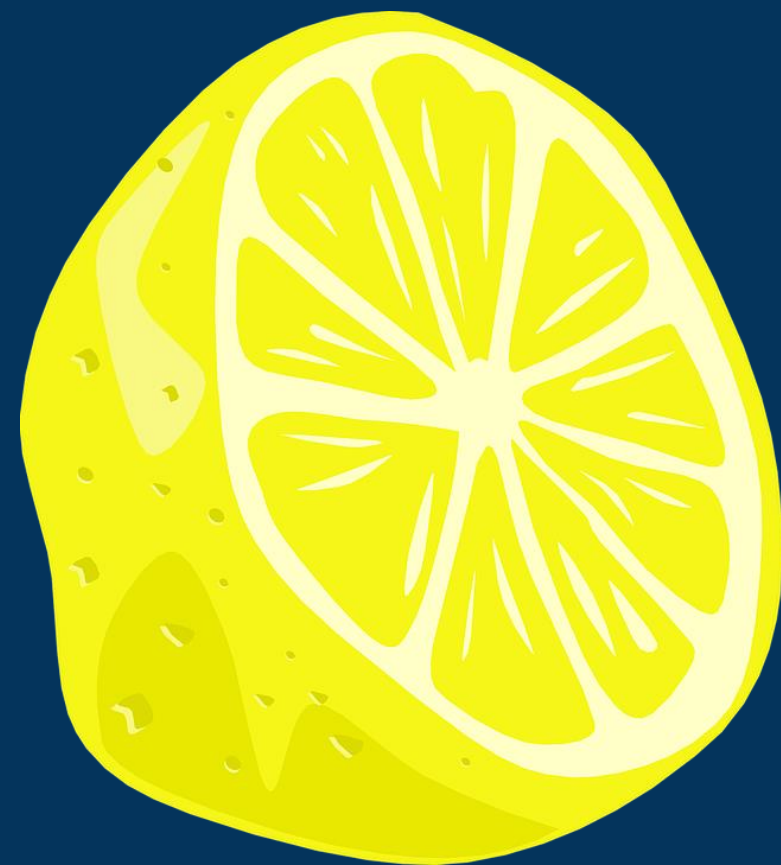
# Задачи

К концу этого урока вы сможете:

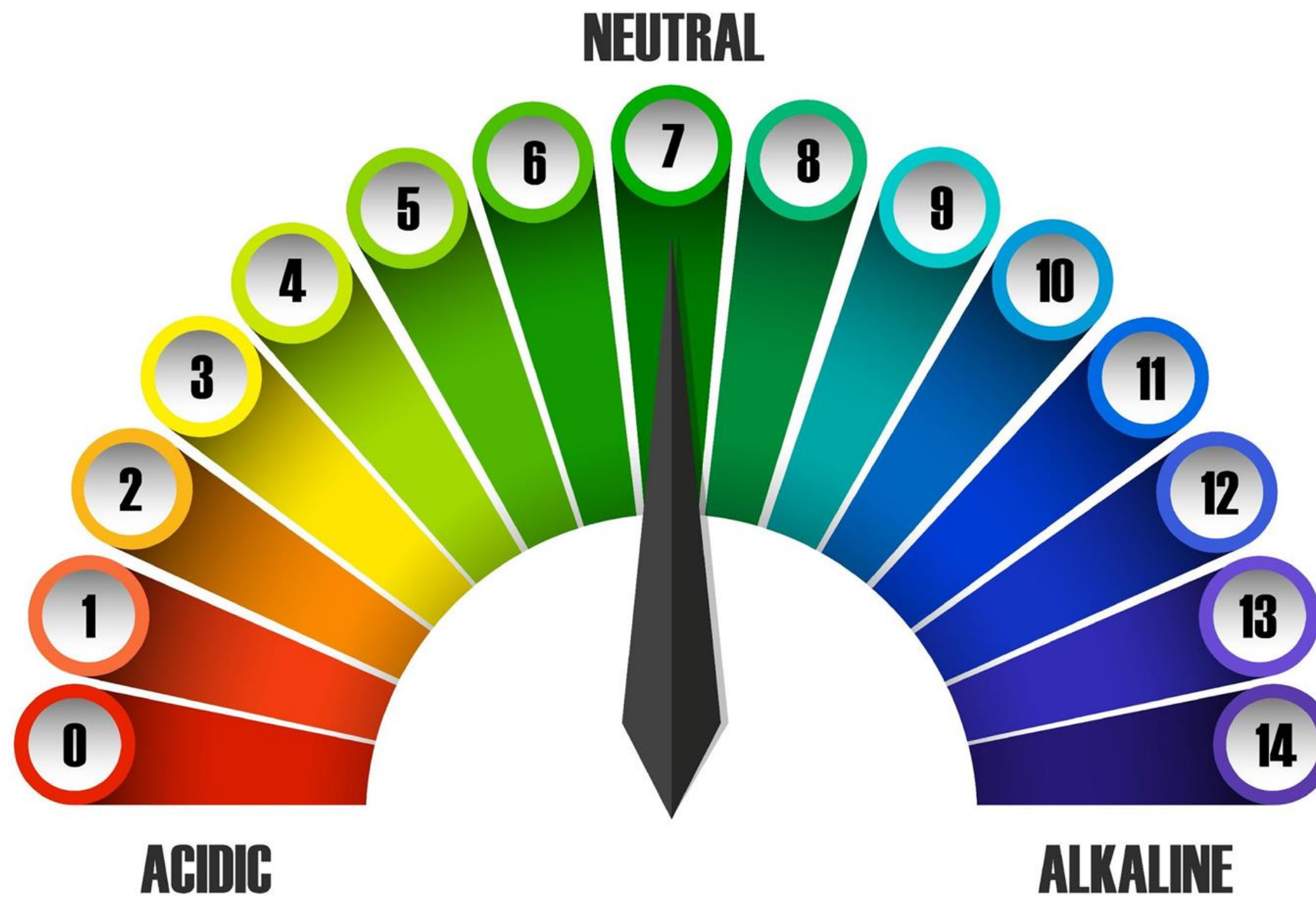
- Понимать шкалу pH
- Описывать, как факторы на Марсе могут влиять на pH.
- Обсуждать, как pH влияет на обитаемость



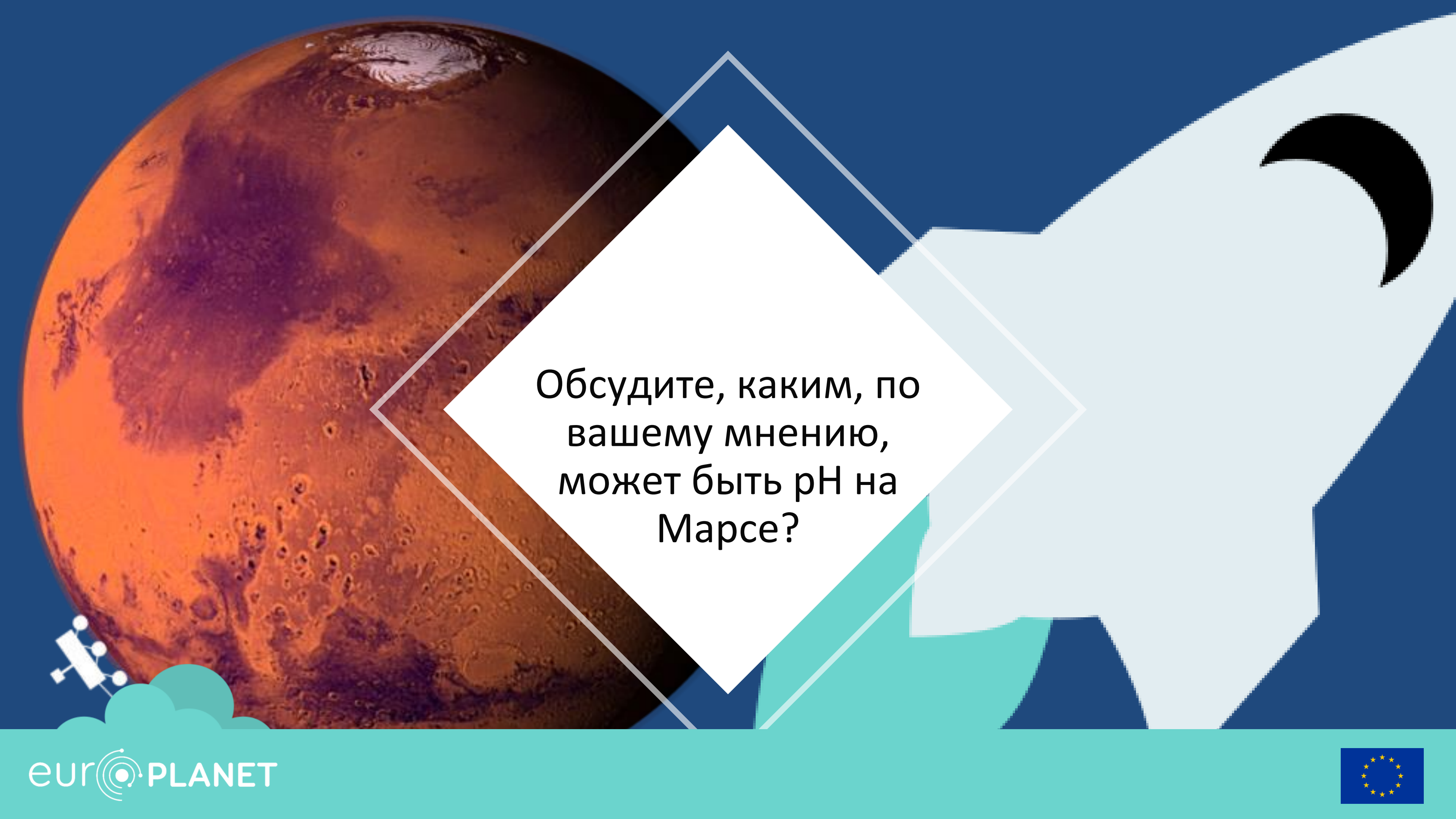
# Что такое pH?



# Шкала рН







Обсудите, каким, по  
вашему мнению,  
может быть рН на  
Марсе?



# Как можно определить рН?



# Как измерить рН?

Нажмите для просмотра видео:



# Что произошло? Почему?

## Обсудите в группах





# Река Рио Тинто

## Испания

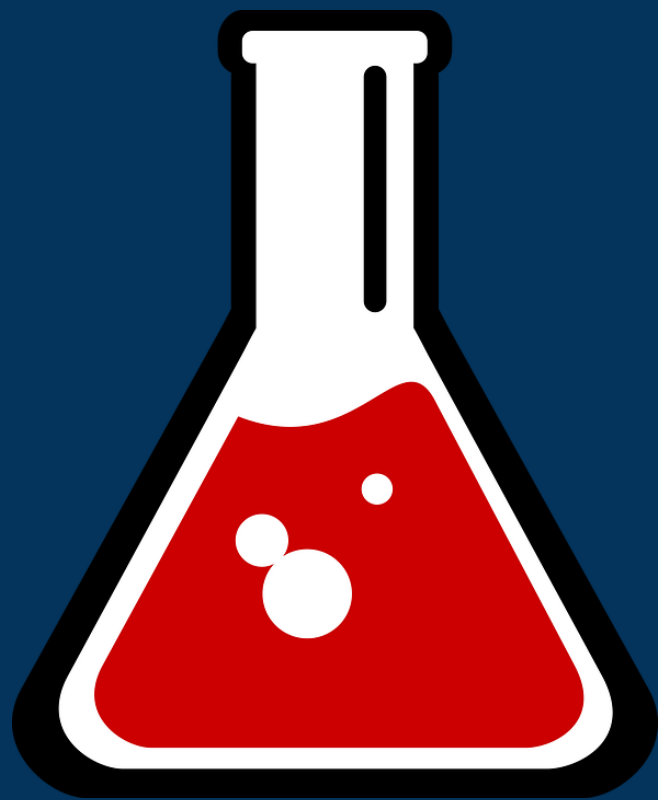
- Кислая среда, которая действует как аналог Марса в прошлом.



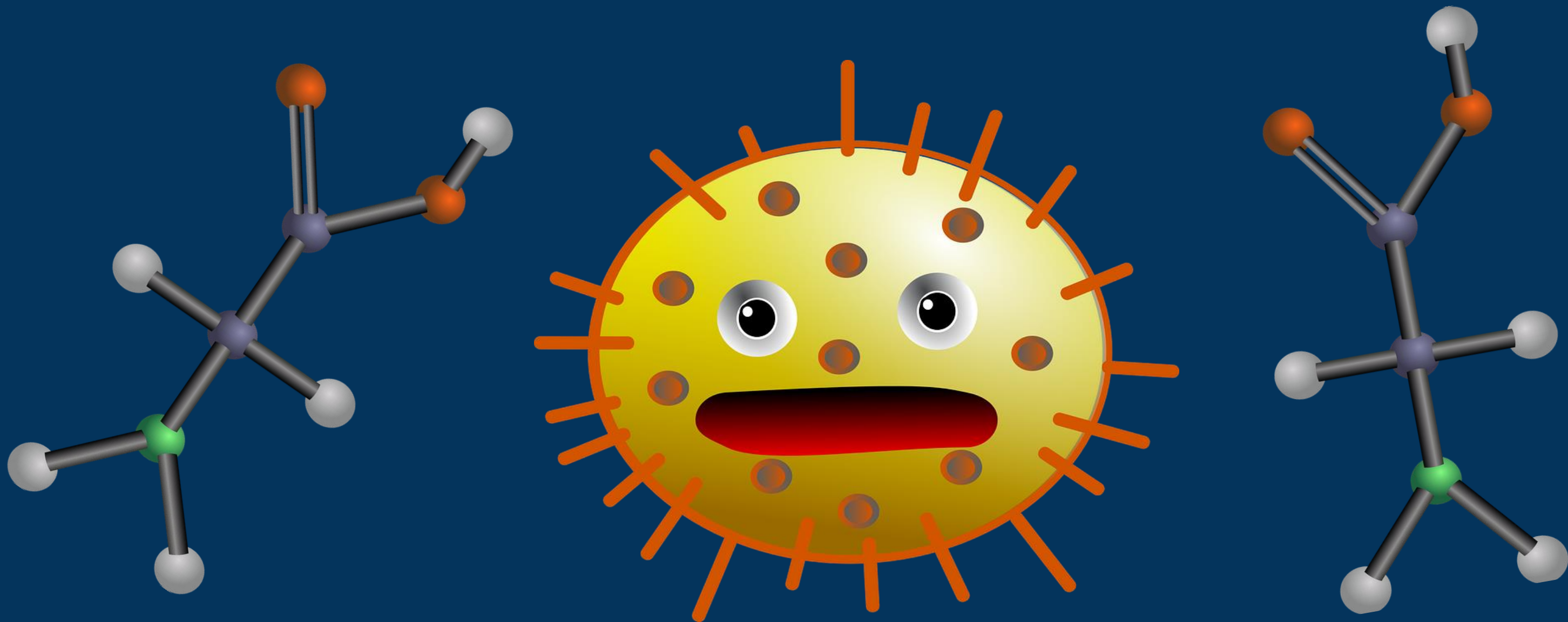


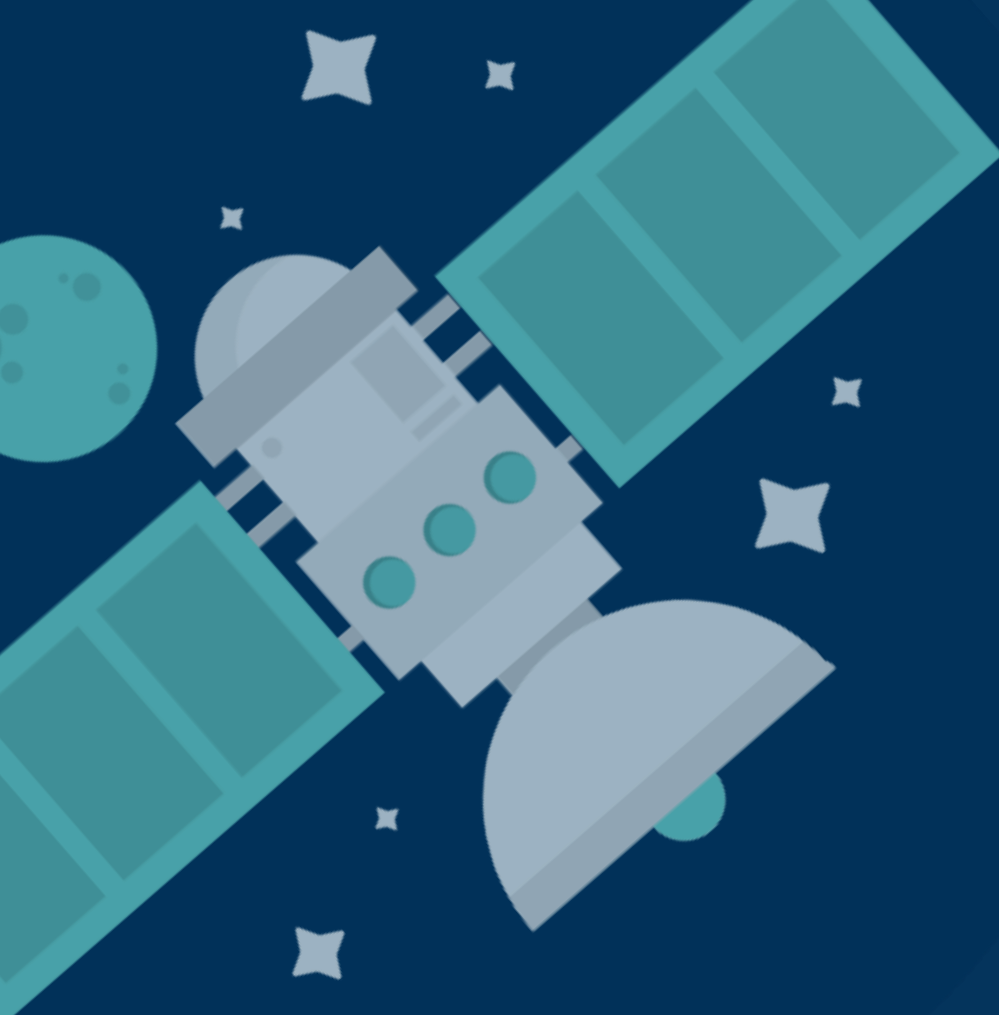


# Как $\text{CO}_2$ влияет на pH?



# Как это влияет на обитаемость?





# Повторение

Ответьте на вопросы,  
используя полученные  
знания:



1

Что показывает  
шкала pH?



2

Какие факторы  
на Марсе (в  
прошлом и  
настоящем)  
могли влиять на  
pH?



3

Как pH влияет на  
обитаемость  
Марса?